

ANGERS

Musée Jean Lurçat et de la tapisserie contemporaine

26 juin - 28 novembre 2010

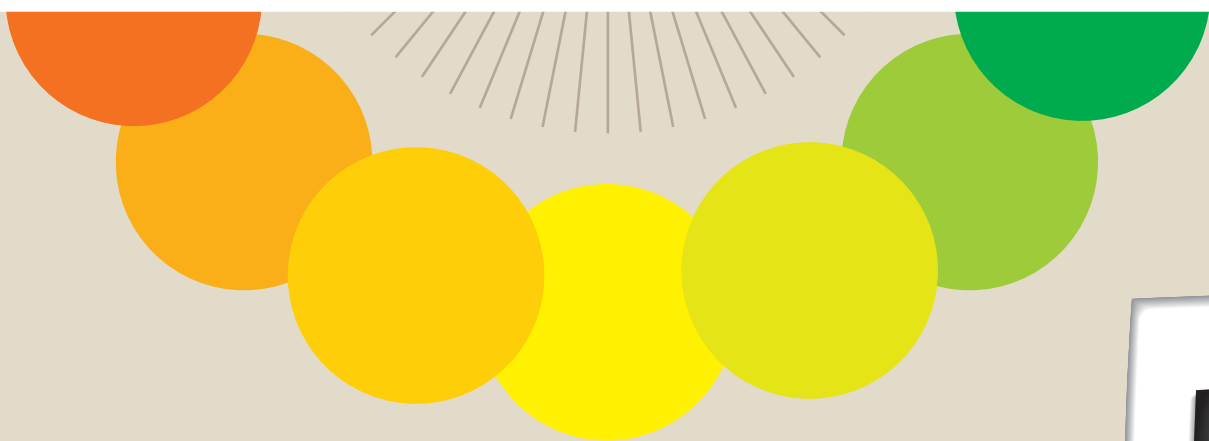


Manufactures *de 1960 à nos jours*
NATIONALES

Gobelins

Beauvais

Savonnerie



www.angers.fr

MANUFACTURES NATIONALES

Gobelins, Beauvais, Savonnerie

de 1960 à nos jours

Musée Jean Lurçat et de la tapisserie contemporaine

26 juin - 28 novembre 2010

Le musée Jean Lurçat et de la tapisserie contemporaine présente du 26 juin au 28 novembre 2010, une sélection des collections contemporaines des Manufactures nationales.

Prestigieuse institution, les Manufactures nationales de tapisserie et de tapis sont héritières de techniques de tissage et d'un savoir-faire ancestral. À la demande de Louis XIV qui souhaitait concurrencer la production de tapisseries flamandes et fonder un pôle de création française, Colbert crée en 1664 les Manufactures nationales qui conservent encore aujourd'hui les techniques de tissage de l'époque, tout en les faisant évoluer. Dans les ateliers, 130 liciers travaillent chaque année à la production d'une douzaine de tapisseries et de tapis.

En faisant appel à des artistes contemporains et à de nouvelles techniques, les Manufactures nationales perpétuent la tradition d'être une vitrine de cet art.

L'exposition angevine propose aux visiteurs un parcours chronologique qui valorise la création tissée à partir d'œuvres de grands artistes contemporains du XX^e et XXI^e siècles. L'ensemble réunit plus de trente tapisseries et tapis, seize modèles et un fragment de carton de tapisserie.

Plusieurs axes et entités fortes de ces 50 dernières années ont ainsi été dégagés. Tout d'abord les années 1960, dites « années Malraux » pendant lesquelles ce talentueux ministre de la Culture s'intéresse à la création artistique et aux Manufactures nationales. Il observe que les grands artistes du XX^e siècle, tels Picasso, Braque, Matisse, n'ont pas été ou très peu tissés par l'Etat français. Afin de palier à ce manque, il fait appel à un metteur au point passionné, Pierre Baudouin qui a déjà l'expérience des tissages avec des artistes majeurs de son temps. Ainsi seront tissés Picasso, Le Corbusier, Calder...

Dans les années 1970, naît le mouvement dit de la « Nouvelle Tapisserie » qui revendique une création de l'artiste directe sur le métier à tisser et la mise en avant des supports et des matières. Les Manufactures créent alors des ateliers expérimentaux afin d'étudier de nouveaux matériaux et des techniques de tissage innovantes, souvent mis au point par des liciers issus des Manufactures ayant créé leurs propres ateliers. Ce va-et-vient entre liciers et créateurs ou liciers devenus créateurs sera très enrichissant. L'exposition, permet de découvrir quelques exemples caractéristiques de cette tendance, avec les artistes Hadjdu, Gleb et Penalba notamment dont l'empreinte n'a cessé de se faire sentir.

Le choix des œuvres s'est porté vers des artistes soucieux et intéressés de leur transposition par les Ateliers nationaux. Ainsi seront mis en évidence les très belles collaborations de Geneviève Asse ou de Pierrette Bloch, interprétées aussi bien en tapisseries, qu'en tapis ou en dentelles (Ateliers nationaux du Puy et d'Alençon), jusqu'aux réalisations les plus récentes et particulièrement réussies comme celles de Monique Frydman, Philippe Favier ou Christian de Portzamparc...

Enfin, la présence de modèles dans l'exposition permet de mieux comprendre le travail de transposition entre l'œuvre originale (souvent un dessin, parfois un tableau) et la tapisserie. L'exemple le plus frappant est donné par Philippe Favier avec un modèle de toute petite dimension (18x34 cm) dont le carton photographique a été retouché par l'artiste. Les éléments de son dessin, figures hybrides de son imaginaire, ont eux, été rebrodés par les ateliers nationaux de dentelle d'Alençon.

Musée Jean Lurçat et de la tapisserie contemporaine

4, boulevard Arago – Angers
www.musees.angers.fr

Directeur des musées :

Patrick Le Nouène, conservateur en chef du patrimoine

Commissaire de l'exposition :

Françoise de Loisy, conservateur aux Musées d'Angers

Horaires :

Jusqu'au 3 octobre :

tous les jours de 10h à 18h30

À partir du 5 octobre :

du mardi au dimanche de 10h à 12h et de 14h à 18h

Tarifs : 4 € / 3 €

Renseignements/réservation : 02 41 05 38 38

Un catalogue sera édité à l'occasion de l'exposition.

Relations presse régionale

Communication Ville d'Angers

Corine Busson-Benhammou

responsable relations presse

Tél. : 02 41 05 40 33 - Fax : 02 41 05 39 29

corine.busson-benhammou@ville.angers.fr

Relations presse nationale et internationale

Façon de Penser

Florence Rosenfeld : 01 55 33 15 22

florence@facondepenser.com

Caroline Denhez : 01 55 33 15 24

caroline@facondepenser.com
